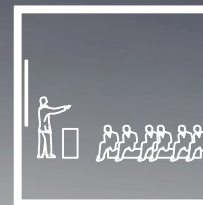


SYDVESTJYLLANDS EFTERSKOLE // TILBYGNING // MULTISAL



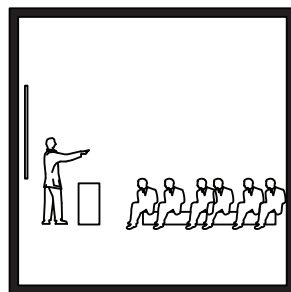
SYDVESTJYLLANDS EFTERSKOLE // TILBYGNING // MULTISAL



TEATER



MUSIK &
KONCERTER



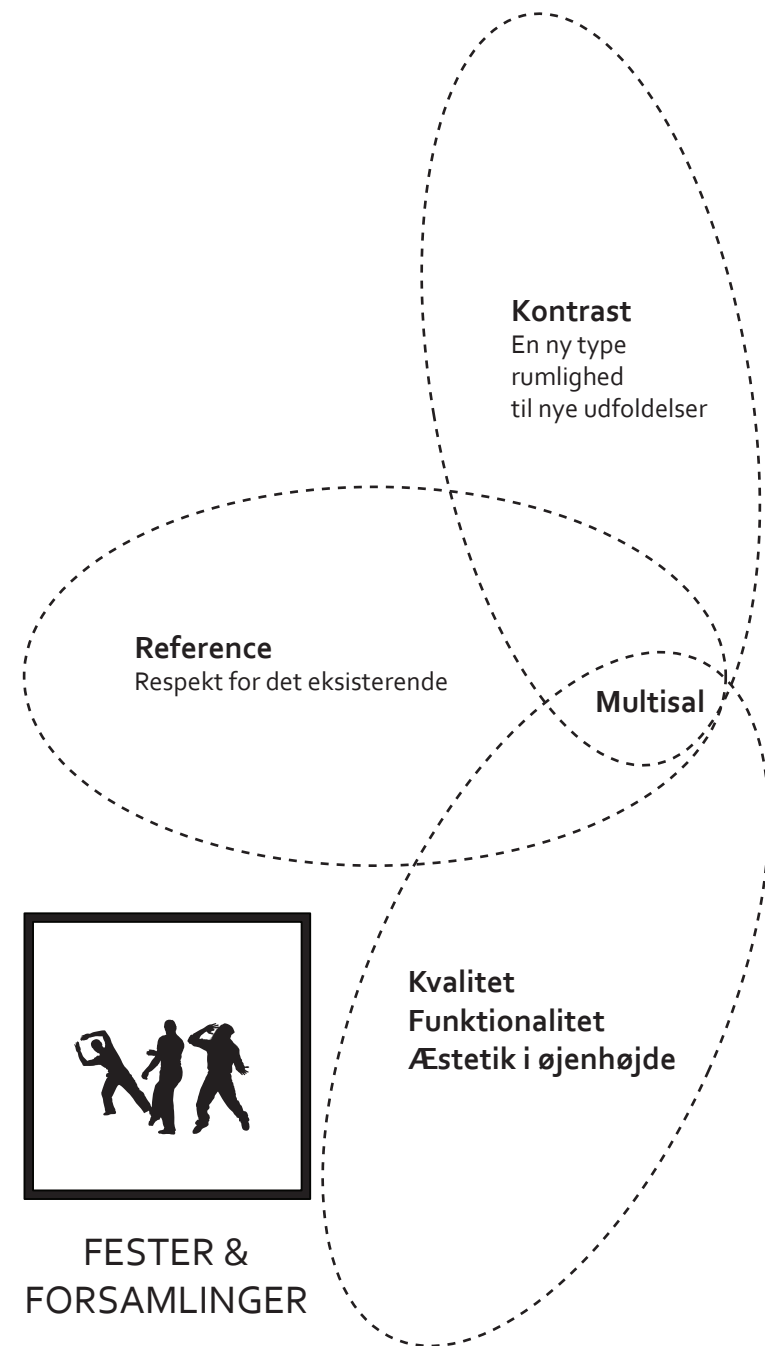
UNDERVISNING
& FORELÆSNINGER



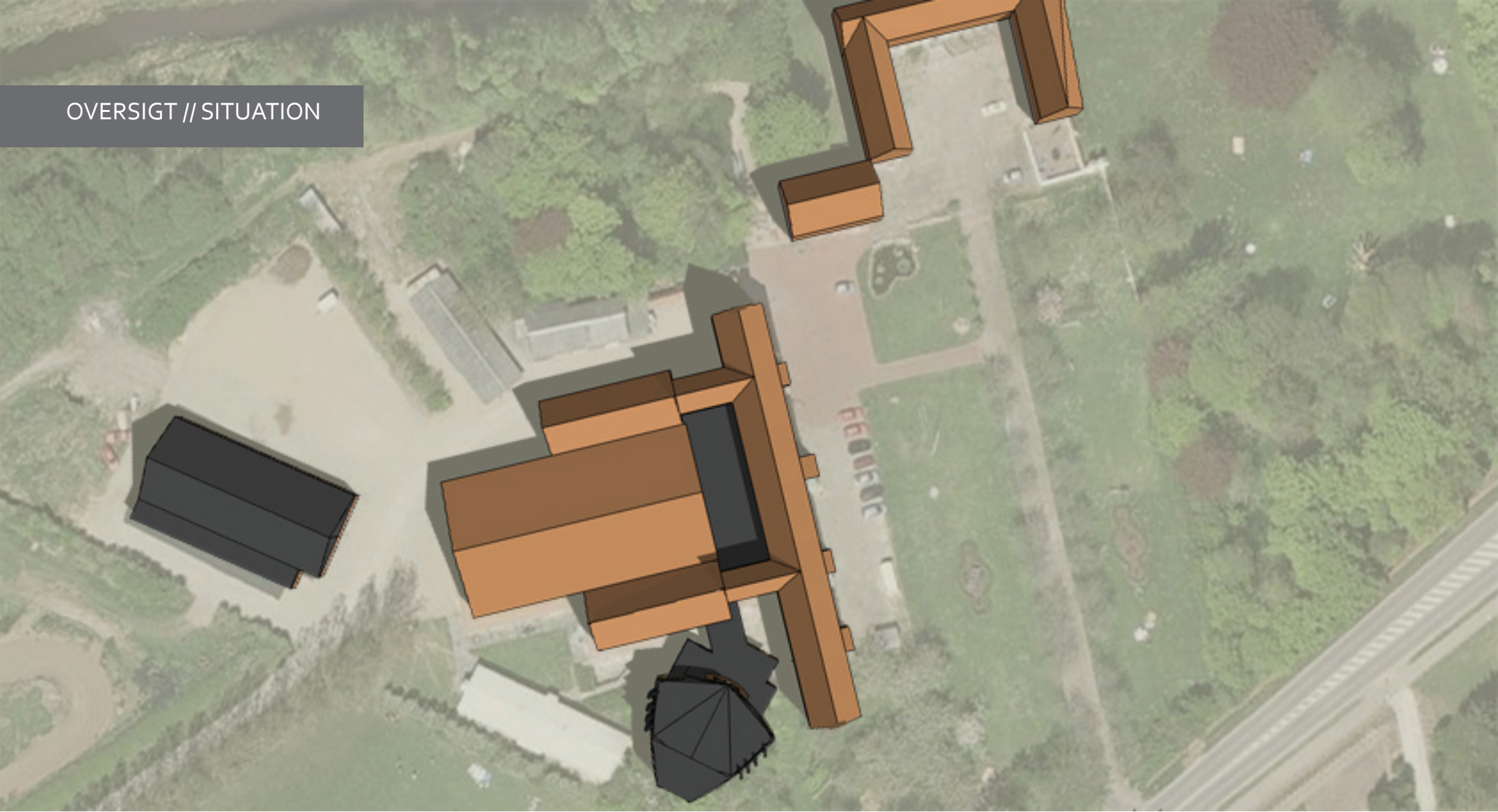
OPHOLD I MINDRE
GRUPPER



FESTER &
FORSAMLINGER



OVERSIGHT // SITUATION





PLAN

FORBINDELSE
TIL DAGLIGSTUE
(NIVEAUFRI
OVERGANG)

NIVEAUFORSKEL I
DAGLIGSTUE TILPASSES

H-WC
4.25 m²
WC
3.8 m²

DEPOT
19,4 m²

GÅRDRUM
105,4 m²

FOYÉR
81 m²

REPOS
26 m²

SAL
220 m²

NY ELEVFLØJ

ANKOMST
TIL
HØVEDINDGANG

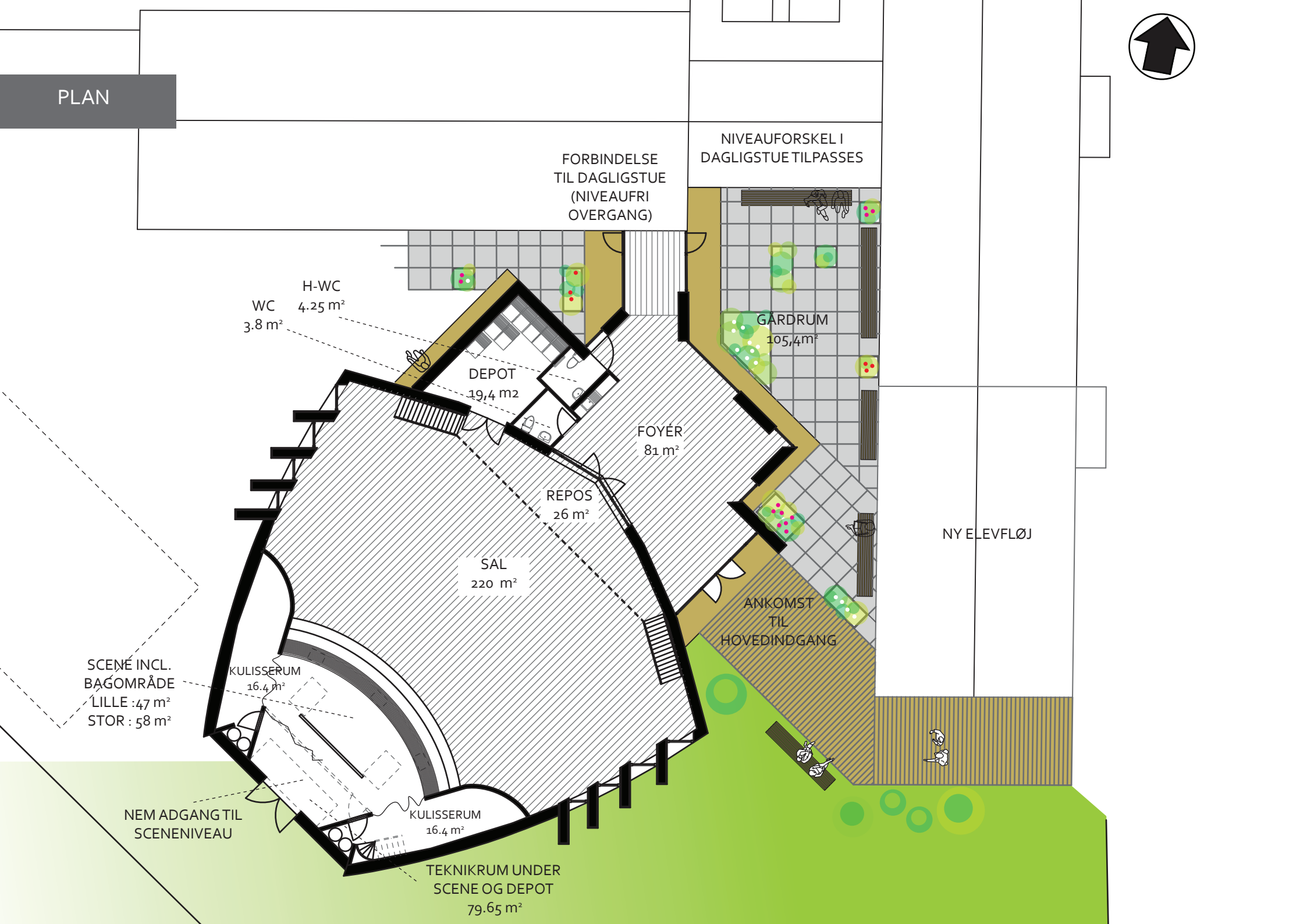
SCENÉ INCL.
BÅGOMRÅDE
LILLE : 47 m²
STOR : 58 m²

KULISSERUM
16.4 m²

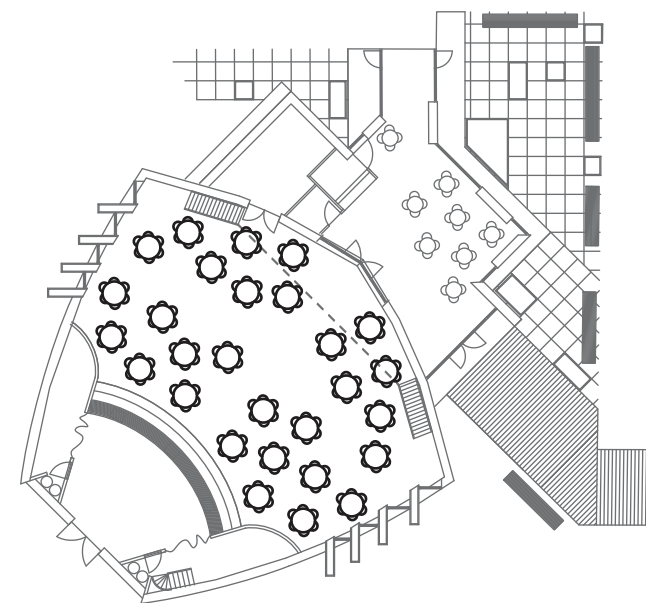
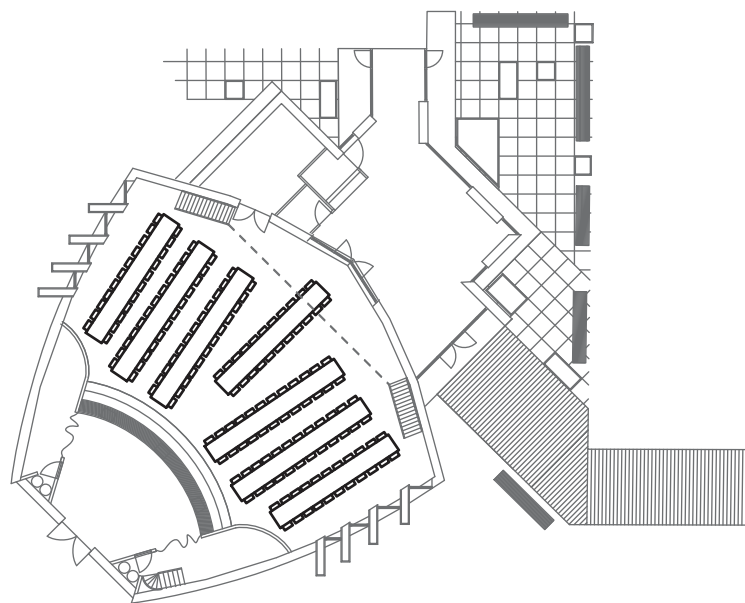
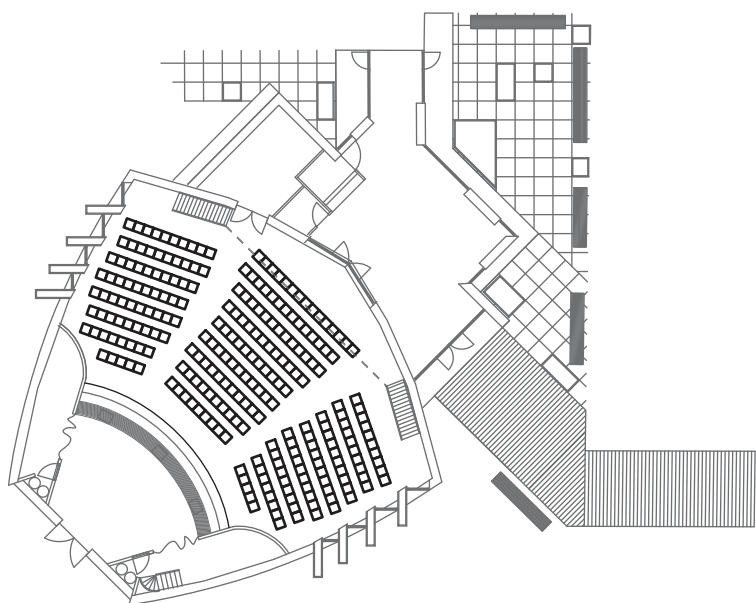
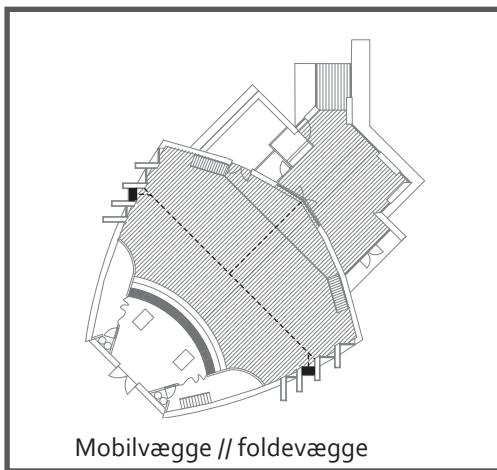
NEM ADGANG TIL
SCENENIVEAU

KULISSERUM
16.4 m²

TEKNIKRUM UNDER
SCENE OG DEPOT
79.65 m²



FUNKTIONALITET OG FLEKSIBILITET





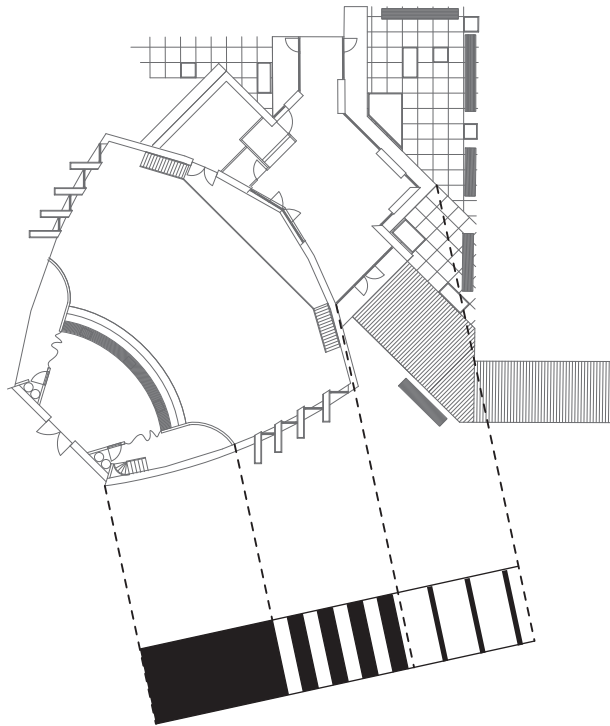


DIAGRAM // LYS OG OPBYGNING

FOYER : Stor gennemsigtighed, masser af lys, visuelle forbindelser på langs og på tværs af rummene, både ude og inde.

SAL : Lidt mindre lys, stadig med visuelle forbindelser, men med øje for at det der foregår i salen, skal ses i salen. Og når man sidder derinde, skal man føle sig delvist afskåret fra omverdenen. Lysspalterne formidler ud ad til, at der foregår noget indenfor; det ses i glimt, og generer ikke brugerne af rummet.

SCENEOMRÅDE : Den sidste del af bygningen er helt uden lysindtag, den refererer til det klassiske teater, det mystiske mørke, den introverte koncertoplevelse; fokus er rettet på scenens begivenhed, som kan udspille sig uforstyrret.

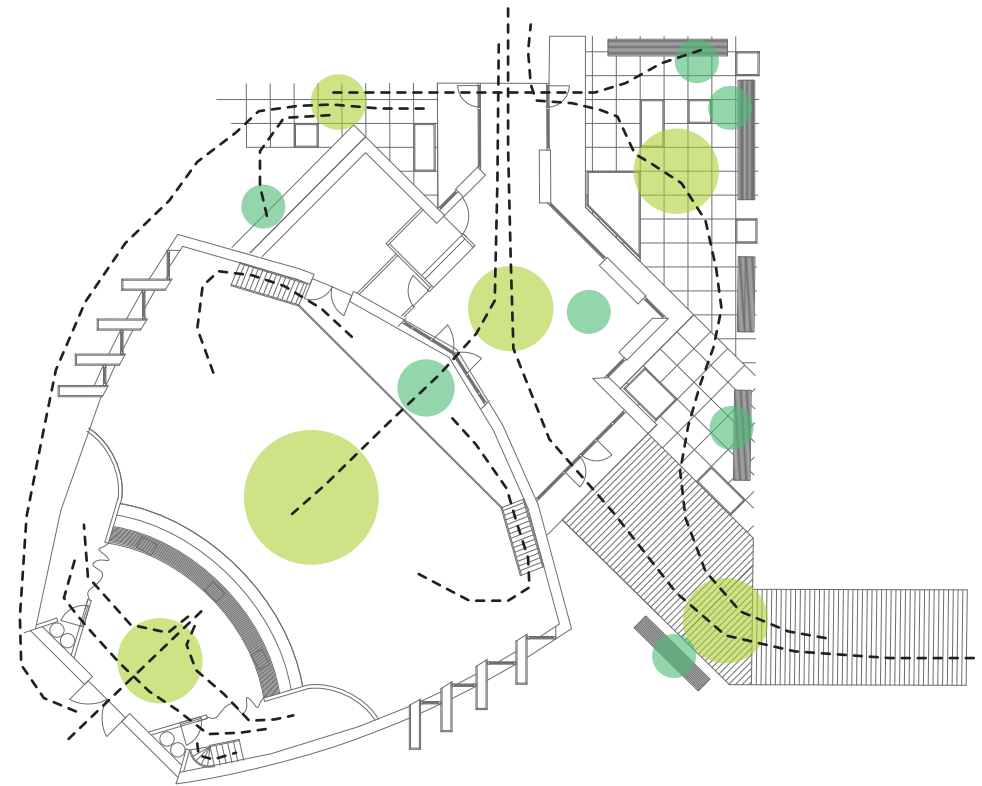


DIAGRAM // BEVÆGELSE OG OPHOLD

LYSEGRØNNE FELTER : Punkter i bevægelsesbanerne rundt i bygningens forskellige dele.

MØRKEGRØNNE FELTER : Steder, hvor man kan forlade sin bevægelse fra A til B, og holde pause, lave gruppearbejde, betragte, vente, etc. Disse pauser er fordelt ligeligt mellem ude og inde, så flest mulige typer ophold og bevægelse tilbydes.

SNIT GENNEM SAL OG FOYER



VEST FACADE



SET FRA ANKOMSTEN TIL // SE //



ØST FACADE + BYGNINGSKONTUR





ARKITEKTFIRMAET
MORTENSEN

DANSKE
ARK 

WWW.ARK-MORTENSEN.DK